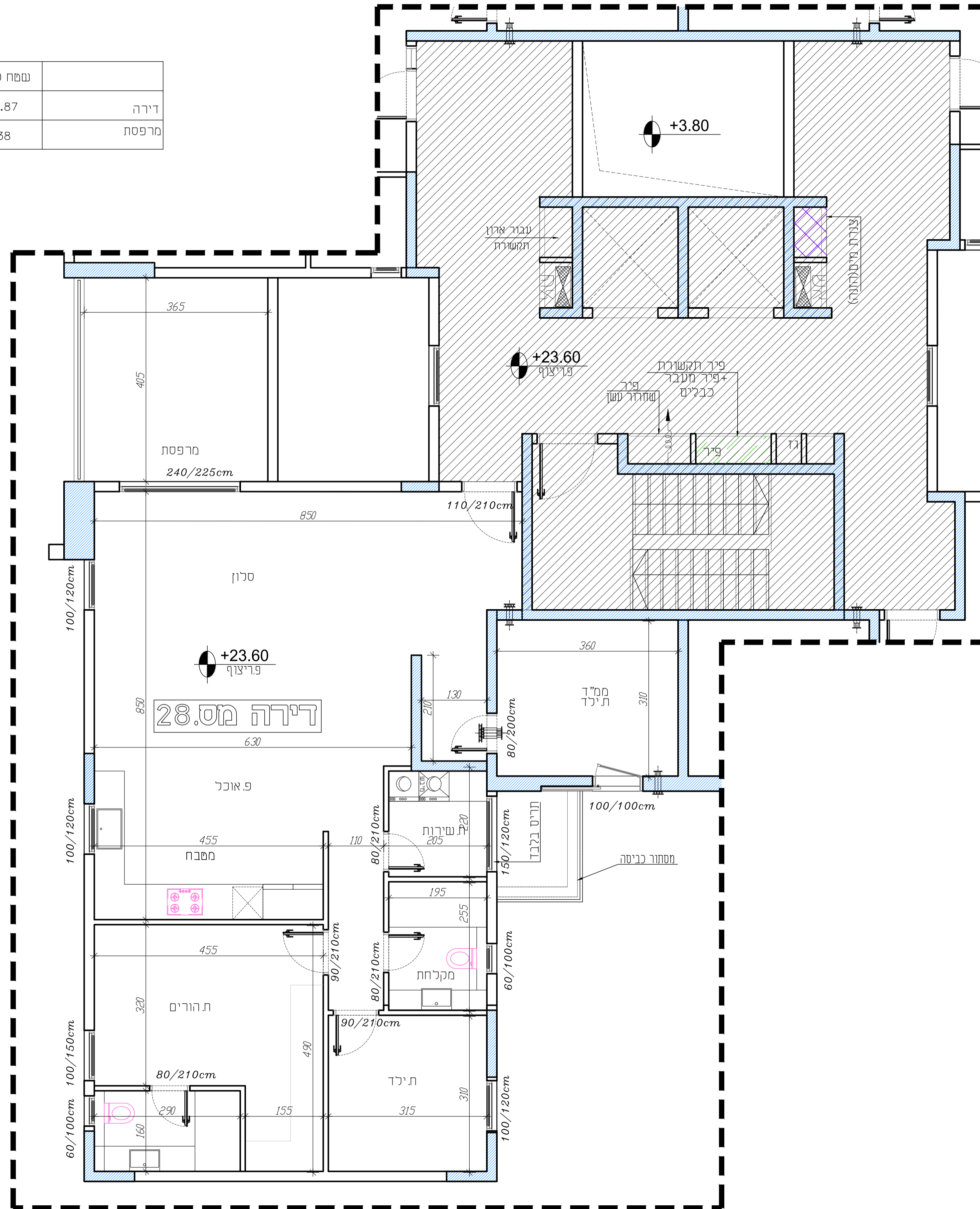


| | | |
|-------|--------|-----------|
| דירה | 128.87 | שטח (מ"ר) |
| מרפסת | 16.38 | שטח (מ"ר) |



SHADAFNEH
נדלון | השקעות | יזום

פורמינג להשקעות בע"מ
Forming Investment LTD.
514563873 .9.א

תכנית מכר

בניין 22

קומה ז'

קני"מ 1:50

דירה מס. 28

תכנית זו אינה מותנית, ייתכנו שינויים לפי דרישת הרשויות והממשל.

1- היחידה המיועדת להקמת חדר השינה (חדר) וחדר האמבטיה (חדר) יבנו לפי תוכנית זו. היחידה המיועדת להקמת חדר השינה (חדר) וחדר האמבטיה (חדר) יבנו לפי תוכנית זו. היחידה המיועדת להקמת חדר השינה (חדר) וחדר האמבטיה (חדר) יבנו לפי תוכנית זו.

2- היחידה המיועדת להקמת חדר השינה (חדר) וחדר האמבטיה (חדר) יבנו לפי תוכנית זו. היחידה המיועדת להקמת חדר השינה (חדר) וחדר האמבטיה (חדר) יבנו לפי תוכנית זו. היחידה המיועדת להקמת חדר השינה (חדר) וחדר האמבטיה (חדר) יבנו לפי תוכנית זו.

3- היחידה המיועדת להקמת חדר השינה (חדר) וחדר האמבטיה (חדר) יבנו לפי תוכנית זו. היחידה המיועדת להקמת חדר השינה (חדר) וחדר האמבטיה (חדר) יבנו לפי תוכנית זו. היחידה המיועדת להקמת חדר השינה (חדר) וחדר האמבטיה (חדר) יבנו לפי תוכנית זו.

4- היחידה המיועדת להקמת חדר השינה (חדר) וחדר האמבטיה (חדר) יבנו לפי תוכנית זו. היחידה המיועדת להקמת חדר השינה (חדר) וחדר האמבטיה (חדר) יבנו לפי תוכנית זו. היחידה המיועדת להקמת חדר השינה (חדר) וחדר האמבטיה (חדר) יבנו לפי תוכנית זו.

5- היחידה המיועדת להקמת חדר השינה (חדר) וחדר האמבטיה (חדר) יבנו לפי תוכנית זו. היחידה המיועדת להקמת חדר השינה (חדר) וחדר האמבטיה (חדר) יבנו לפי תוכנית זו. היחידה המיועדת להקמת חדר השינה (חדר) וחדר האמבטיה (חדר) יבנו לפי תוכנית זו.

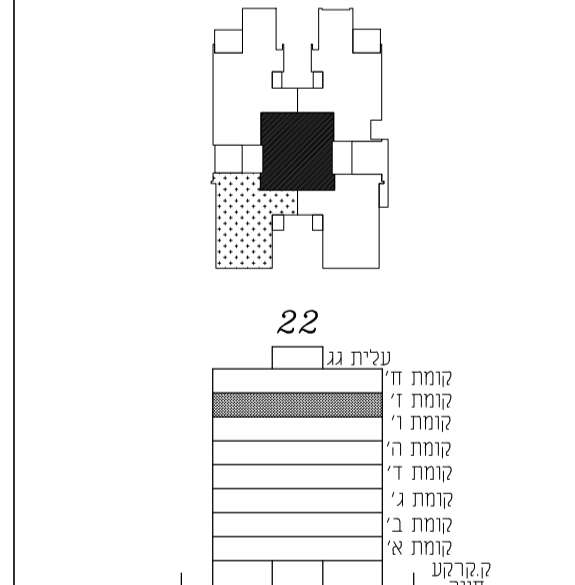
6- היחידה המיועדת להקמת חדר השינה (חדר) וחדר האמבטיה (חדר) יבנו לפי תוכנית זו. היחידה המיועדת להקמת חדר השינה (חדר) וחדר האמבטיה (חדר) יבנו לפי תוכנית זו. היחידה המיועדת להקמת חדר השינה (חדר) וחדר האמבטיה (חדר) יבנו לפי תוכנית זו.

7- היחידה המיועדת להקמת חדר השינה (חדר) וחדר האמבטיה (חדר) יבנו לפי תוכנית זו. היחידה המיועדת להקמת חדר השינה (חדר) וחדר האמבטיה (חדר) יבנו לפי תוכנית זו. היחידה המיועדת להקמת חדר השינה (חדר) וחדר האמבטיה (חדר) יבנו לפי תוכנית זו.

8- היחידה המיועדת להקמת חדר השינה (חדר) וחדר האמבטיה (חדר) יבנו לפי תוכנית זו. היחידה המיועדת להקמת חדר השינה (חדר) וחדר האמבטיה (חדר) יבנו לפי תוכנית זו. היחידה המיועדת להקמת חדר השינה (חדר) וחדר האמבטיה (חדר) יבנו לפי תוכנית זו.

9- היחידה המיועדת להקמת חדר השינה (חדר) וחדר האמבטיה (חדר) יבנו לפי תוכנית זו. היחידה המיועדת להקמת חדר השינה (חדר) וחדר האמבטיה (חדר) יבנו לפי תוכנית זו. היחידה המיועדת להקמת חדר השינה (חדר) וחדר האמבטיה (חדר) יבנו לפי תוכנית זו.

10- היחידה המיועדת להקמת חדר השינה (חדר) וחדר האמבטיה (חדר) יבנו לפי תוכנית זו. היחידה המיועדת להקמת חדר השינה (חדר) וחדר האמבטיה (חדר) יבנו לפי תוכנית זו. היחידה המיועדת להקמת חדר השינה (חדר) וחדר האמבטיה (חדר) יבנו לפי תוכנית זו.



מקרא

קיר בטון

קיר בטון

צינור אודור מרחב מוגן

הצעה למיקום בכבד

כיוור

תנור מחתך למשפחה

מקרר

מعمار יאן

מעמאריות ארכיטקטים בע"מ

חסניין אבו סייף

ארכיטקט

משרד מעמאריות ארכיטקטים בע"מ
רח' בלאל 29, ת.ד. 20096, וצרת, 1652450
טל: 04-6081414 04-6021234
E-mail: hseef@zahav.net.il