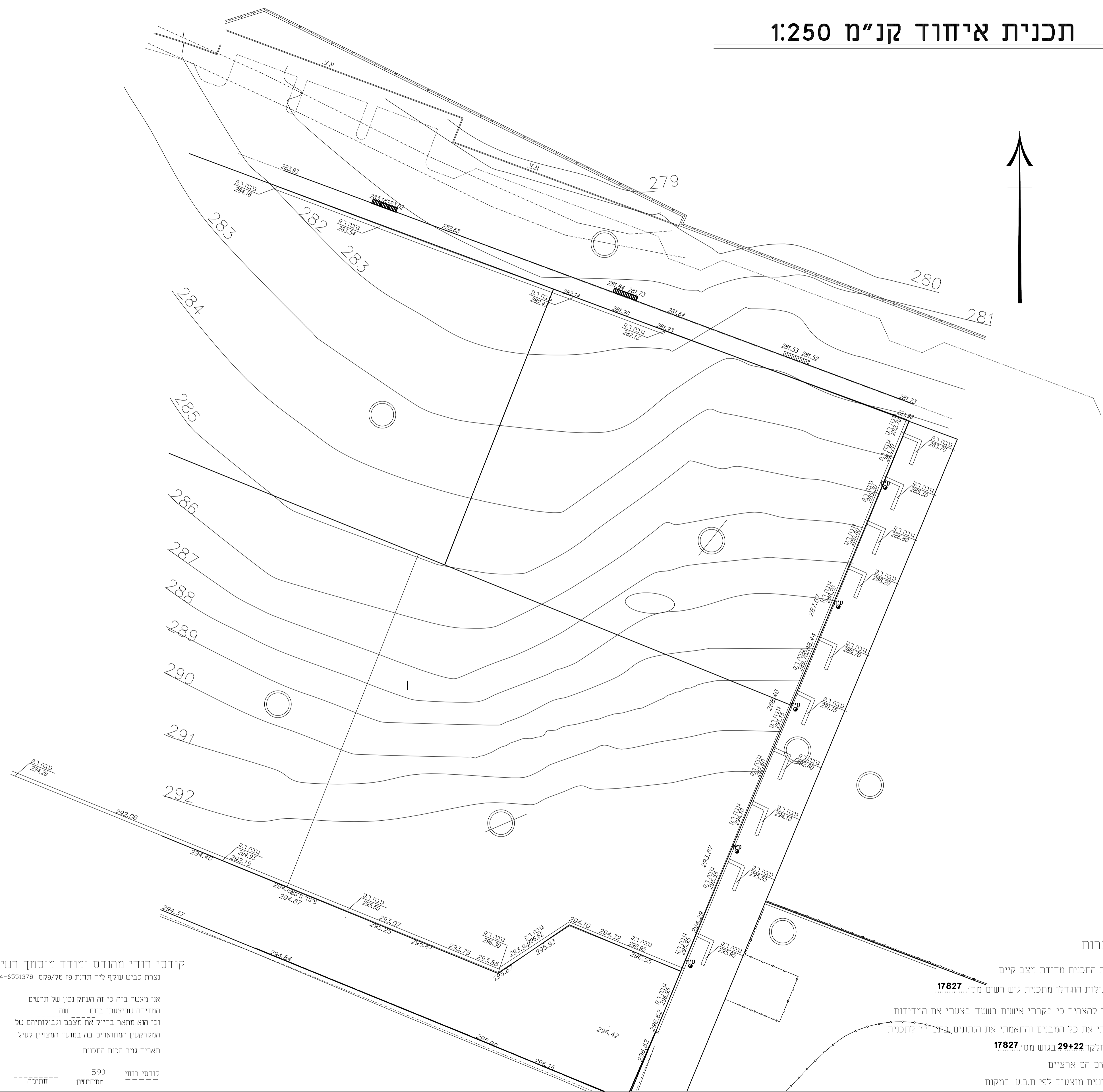


תכנית איחוד קנ"מ 1:250

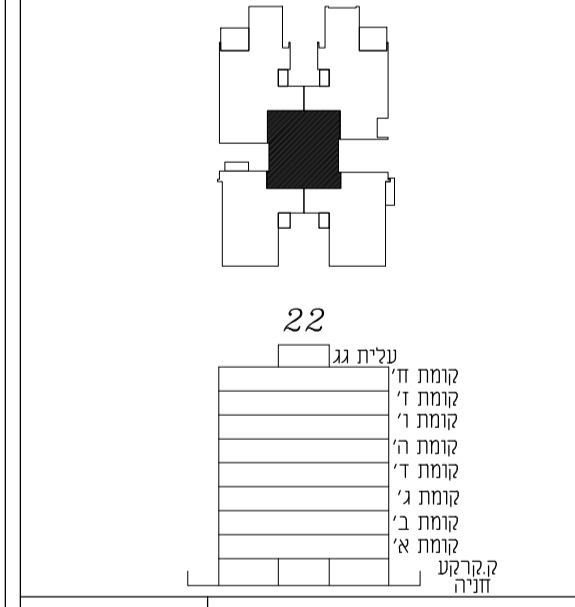


פורמינג להשקעות בע"מ
Forming Investment LTD.
09. 514563873

תכנית מכר	
מדידה	בניין 22
קנ"מ 1:250	----

המכתב או אישור משרד הפנים ייחשבו כשניים לפי דרישת הרשויות הרלוונטיות.
1- היחידה המוצגת בתכנית הינה היחידה היחידה המיועדת למגורים ויש להימנע משימוש אחר בה. היחידה תבנית לפי שטח המבנה - מתקנת ע"י הרשות שטח
2- היחידה המוצגת בתכנית הינה היחידה המיועדת למגורים ויש להימנע משימוש אחר בה. היחידה תבנית לפי שטח המבנה - מתקנת ע"י הרשות שטח
3- היחידה המוצגת בתכנית הינה היחידה המיועדת למגורים ויש להימנע משימוש אחר בה. היחידה תבנית לפי שטח המבנה - מתקנת ע"י הרשות שטח
4- היחידה המוצגת בתכנית הינה היחידה המיועדת למגורים ויש להימנע משימוש אחר בה. היחידה תבנית לפי שטח המבנה - מתקנת ע"י הרשות שטח
5- היחידה המוצגת בתכנית הינה היחידה המיועדת למגורים ויש להימנע משימוש אחר בה. היחידה תבנית לפי שטח המבנה - מתקנת ע"י הרשות שטח
6- היחידה המוצגת בתכנית הינה היחידה המיועדת למגורים ויש להימנע משימוש אחר בה. היחידה תבנית לפי שטח המבנה - מתקנת ע"י הרשות שטח
7- היחידה המוצגת בתכנית הינה היחידה המיועדת למגורים ויש להימנע משימוש אחר בה. היחידה תבנית לפי שטח המבנה - מתקנת ע"י הרשות שטח
8- היחידה המוצגת בתכנית הינה היחידה המיועדת למגורים ויש להימנע משימוש אחר בה. היחידה תבנית לפי שטח המבנה - מתקנת ע"י הרשות שטח
9- היחידה המוצגת בתכנית הינה היחידה המיועדת למגורים ויש להימנע משימוש אחר בה. היחידה תבנית לפי שטח המבנה - מתקנת ע"י הרשות שטח
10- היחידה המוצגת בתכנית הינה היחידה המיועדת למגורים ויש להימנע משימוש אחר בה. היחידה תבנית לפי שטח המבנה - מתקנת ע"י הרשות שטח

- 1- היחידה המוצגת בתכנית הינה היחידה המיועדת למגורים ויש להימנע משימוש אחר בה. היחידה תבנית לפי שטח המבנה - מתקנת ע"י הרשות שטח
- 2- היחידה המוצגת בתכנית הינה היחידה המיועדת למגורים ויש להימנע משימוש אחר בה. היחידה תבנית לפי שטח המבנה - מתקנת ע"י הרשות שטח
- 3- היחידה המוצגת בתכנית הינה היחידה המיועדת למגורים ויש להימנע משימוש אחר בה. היחידה תבנית לפי שטח המבנה - מתקנת ע"י הרשות שטח
- 4- היחידה המוצגת בתכנית הינה היחידה המיועדת למגורים ויש להימנע משימוש אחר בה. היחידה תבנית לפי שטח המבנה - מתקנת ע"י הרשות שטח
- 5- היחידה המוצגת בתכנית הינה היחידה המיועדת למגורים ויש להימנע משימוש אחר בה. היחידה תבנית לפי שטח המבנה - מתקנת ע"י הרשות שטח
- 6- היחידה המוצגת בתכנית הינה היחידה המיועדת למגורים ויש להימנע משימוש אחר בה. היחידה תבנית לפי שטח המבנה - מתקנת ע"י הרשות שטח
- 7- היחידה המוצגת בתכנית הינה היחידה המיועדת למגורים ויש להימנע משימוש אחר בה. היחידה תבנית לפי שטח המבנה - מתקנת ע"י הרשות שטח
- 8- היחידה המוצגת בתכנית הינה היחידה המיועדת למגורים ויש להימנע משימוש אחר בה. היחידה תבנית לפי שטח המבנה - מתקנת ע"י הרשות שטח
- 9- היחידה המוצגת בתכנית הינה היחידה המיועדת למגורים ויש להימנע משימוש אחר בה. היחידה תבנית לפי שטח המבנה - מתקנת ע"י הרשות שטח
- 10- היחידה המוצגת בתכנית הינה היחידה המיועדת למגורים ויש להימנע משימוש אחר בה. היחידה תבנית לפי שטח המבנה - מתקנת ע"י הרשות שטח



מקרא	קיר בטון
מקרא	צינור אודור מרחב מוגן
מקרא	הצעה למיקום בליבד
מקרא	כיוון
מקרא	תנוד מתחת למשטח
מקרא	מקרה

מעמאריות ארכיטקטים בע"מ
חסיניו אבו סייף
ארכיטקט

משרד מעמאריות ארכיטקטים בע"מ
רח' ביאלא 29, ת.ד. 20096, נצרת, 1652450
טל. 04-6021234 פקס: 04-6081414
E-mail: hseef@zahav.net.il

קודסי רוחי מהנדס ומועד מוסמך רשיון מס' 590
נצרת כביש עוקף ליד תחנת 19 מ"ר/פקס 0775270630, 04-6551378
אני מאשר בזה כי זו העתק נכון של תרשים המדידה שביצעתי ביום שנה וכי הוא מתאר בדיוק את מצבם הגאומטריים של המקרקעין המתוארים בה במועד המצויין לעיל תאריך גמר הכנת התכנית
קודסי רוחי 590
מס' דישוף
התמה

1. מטרות התכנית מדידת מצב קיים
 2. הגבולות והגדלת מתכנית גוש רשום מס' 17827
 3. הרניו להצחיר כי בקרתי אישית בשטח בצעתי את המדידות סימנתי את כל המבנים והתאמת את התנאים בהשראת התכנית מס' חלקן 29+22 בגוש מס' 17827
 4. הגבולות הם ארציים
- הכבישים מוצעים לפי ת.ב.ע. במקום