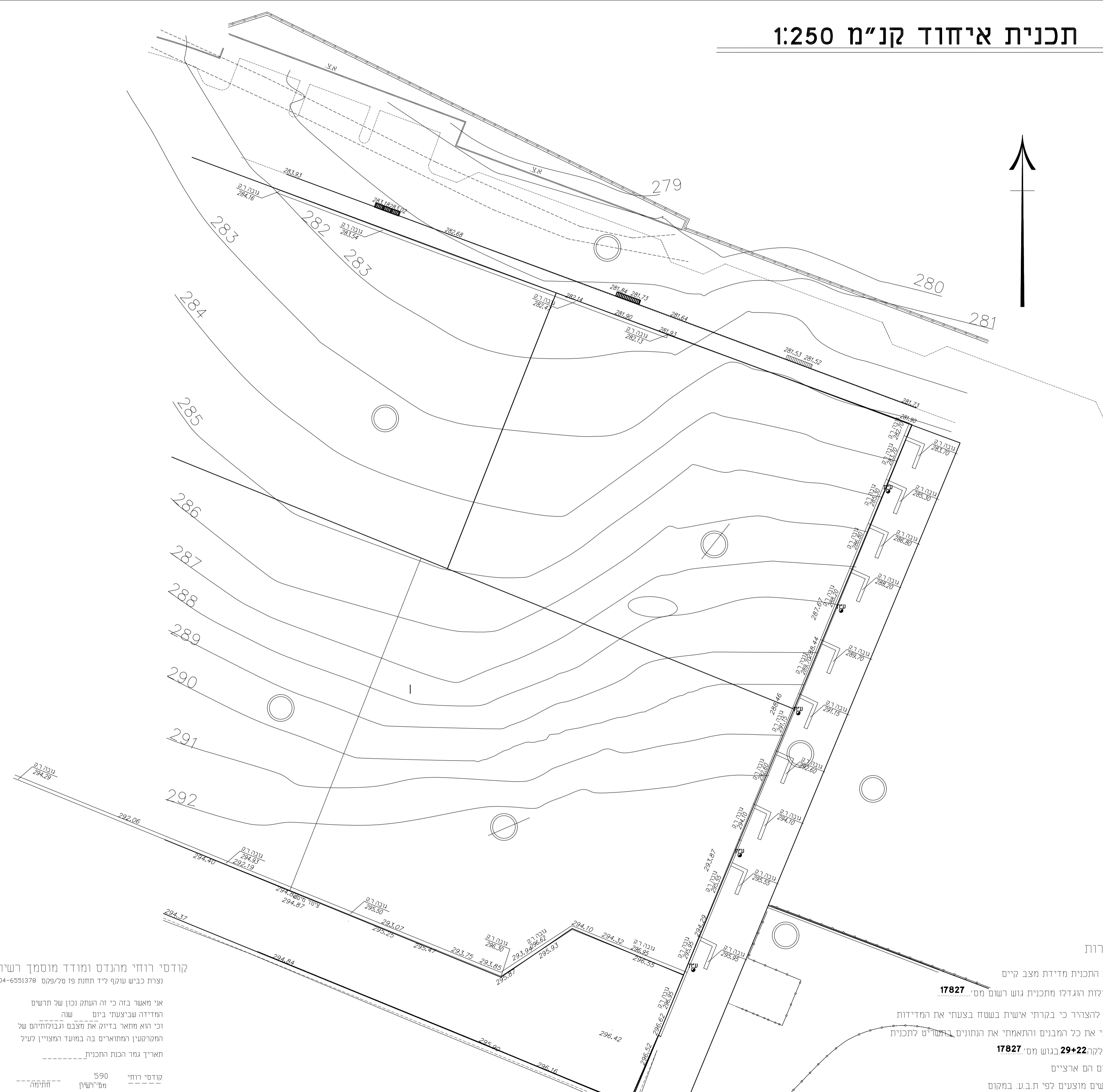


תכנית איחוד קנ"מ 1:250




SHADAFNEH
נדלן והשקעות ויזום

פורמינג להשקעות בע"מ
Forming Investment LTD.
פ.ו. 514563873

תכנית מכר

מדידה	בניין 29
קנ"מ	1:250

הכנת זו אינה מותאמת, ייתכנו שינויים לפי דרישת הרשות והתנאים.

1- היחידות והחלוקות הוצגו תוך הידוות בהתאם לתוכנית זו, ויש להימנע משינויים בהיקף או במיקום היחידות או החלוקות.

2- יחידות המיועדות למגורים יבנות על פי תוכנית זו, ויש להימנע משינויים בהיקף או במיקום היחידות או החלוקות.

3- היחידות והחלוקות יבנות על פי תוכנית זו, ויש להימנע משינויים בהיקף או במיקום היחידות או החלוקות.

4- היחידות והחלוקות יבנות על פי תוכנית זו, ויש להימנע משינויים בהיקף או במיקום היחידות או החלוקות.

5- היחידות והחלוקות יבנות על פי תוכנית זו, ויש להימנע משינויים בהיקף או במיקום היחידות או החלוקות.

6- היחידות והחלוקות יבנות על פי תוכנית זו, ויש להימנע משינויים בהיקף או במיקום היחידות או החלוקות.

7- היחידות והחלוקות יבנות על פי תוכנית זו, ויש להימנע משינויים בהיקף או במיקום היחידות או החלוקות.

8- היחידות והחלוקות יבנות על פי תוכנית זו, ויש להימנע משינויים בהיקף או במיקום היחידות או החלוקות.

9- היחידות והחלוקות יבנות על פי תוכנית זו, ויש להימנע משינויים בהיקף או במיקום היחידות או החלוקות.

10- היחידות והחלוקות יבנות על פי תוכנית זו, ויש להימנע משינויים בהיקף או במיקום היחידות או החלוקות.

11- היחידות והחלוקות יבנות על פי תוכנית זו, ויש להימנע משינויים בהיקף או במיקום היחידות או החלוקות.

12- היחידות והחלוקות יבנות על פי תוכנית זו, ויש להימנע משינויים בהיקף או במיקום היחידות או החלוקות.

13- היחידות והחלוקות יבנות על פי תוכנית זו, ויש להימנע משינויים בהיקף או במיקום היחידות או החלוקות.

14- היחידות והחלוקות יבנות על פי תוכנית זו, ויש להימנע משינויים בהיקף או במיקום היחידות או החלוקות.

15- היחידות והחלוקות יבנות על פי תוכנית זו, ויש להימנע משינויים בהיקף או במיקום היחידות או החלוקות.

16- היחידות והחלוקות יבנות על פי תוכנית זו, ויש להימנע משינויים בהיקף או במיקום היחידות או החלוקות.

17- היחידות והחלוקות יבנות על פי תוכנית זו, ויש להימנע משינויים בהיקף או במיקום היחידות או החלוקות.

18- היחידות והחלוקות יבנות על פי תוכנית זו, ויש להימנע משינויים בהיקף או במיקום היחידות או החלוקות.

19- היחידות והחלוקות יבנות על פי תוכנית זו, ויש להימנע משינויים בהיקף או במיקום היחידות או החלוקות.

20- היחידות והחלוקות יבנות על פי תוכנית זו, ויש להימנע משינויים בהיקף או במיקום היחידות או החלוקות.

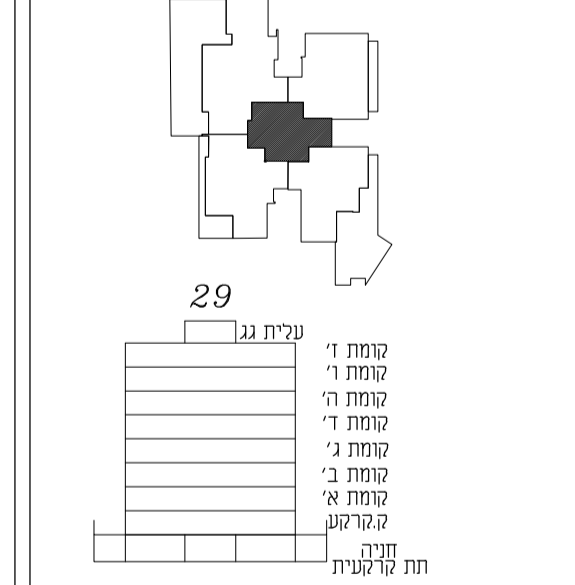
21- היחידות והחלוקות יבנות על פי תוכנית זו, ויש להימנע משינויים בהיקף או במיקום היחידות או החלוקות.

22- היחידות והחלוקות יבנות על פי תוכנית זו, ויש להימנע משינויים בהיקף או במיקום היחידות או החלוקות.

23- היחידות והחלוקות יבנות על פי תוכנית זו, ויש להימנע משינויים בהיקף או במיקום היחידות או החלוקות.

24- היחידות והחלוקות יבנות על פי תוכנית זו, ויש להימנע משינויים בהיקף או במיקום היחידות או החלוקות.

25- היחידות והחלוקות יבנות על פי תוכנית זו, ויש להימנע משינויים בהיקף או במיקום היחידות או החלוקות.



מקרא	קיר בטון
קיר בטון	צינור ארור מרחב מוגן
הצעה למיקום בלבד	כיוון
תונו מחתה למשפט	מקרה

מגמאר יאנת

מעמאראיאא ארכיטקטיים בע"מ
חסניין אבו סייף
ארכיטקט

משרד מעמאראיאא ארכיטקטיים בע"מ
רח' בילאל 29, ת.ד. 20096, נצרת, 1652450
טל: 04-602234, פקס: 04-608144
E-mail: hseef@zahav.net.il

קודסי רוחי מהנדס ומודד מוסמך רשיון מס' 590
נצרת כביש עוקף ליד תחנת 19 טל/פקס 0775270630, 04-6551378

אני מאשר בזה כי זה העתק נכון של תרשים המדידה שביצעתי ביום שנה וכי הוא מחאר בדיוק את מצבם הבולטות של המקרקעין והמחארים בה במועד והמצויין לעיל תאריך נמר הכנת התכנית

קודסי רוחי 590
מס' רשיון החלמה

1. מסורת התכנית מדידת מצב קיים
 2. הגבולות הוגדלו מתכנית גוש רשום מס' 17827
 3. הריני להצהיר כי בקרוי אישית בשטח בצעתי את המדידות סימנתי את כל המבנים והתאמותי את הנתונים בתשרי תכנית מס' חלקה 29+22 בגוש מס' 17827
 4. הגבהים הם ארציים
- הכבישים מוצעים לפי ת.ב.ב. במקום