



SHADAFNEH  
נדלן והשקעות ויזום

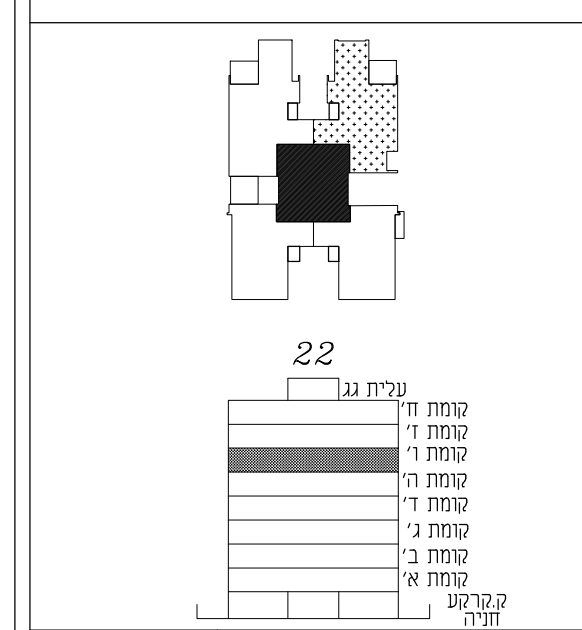
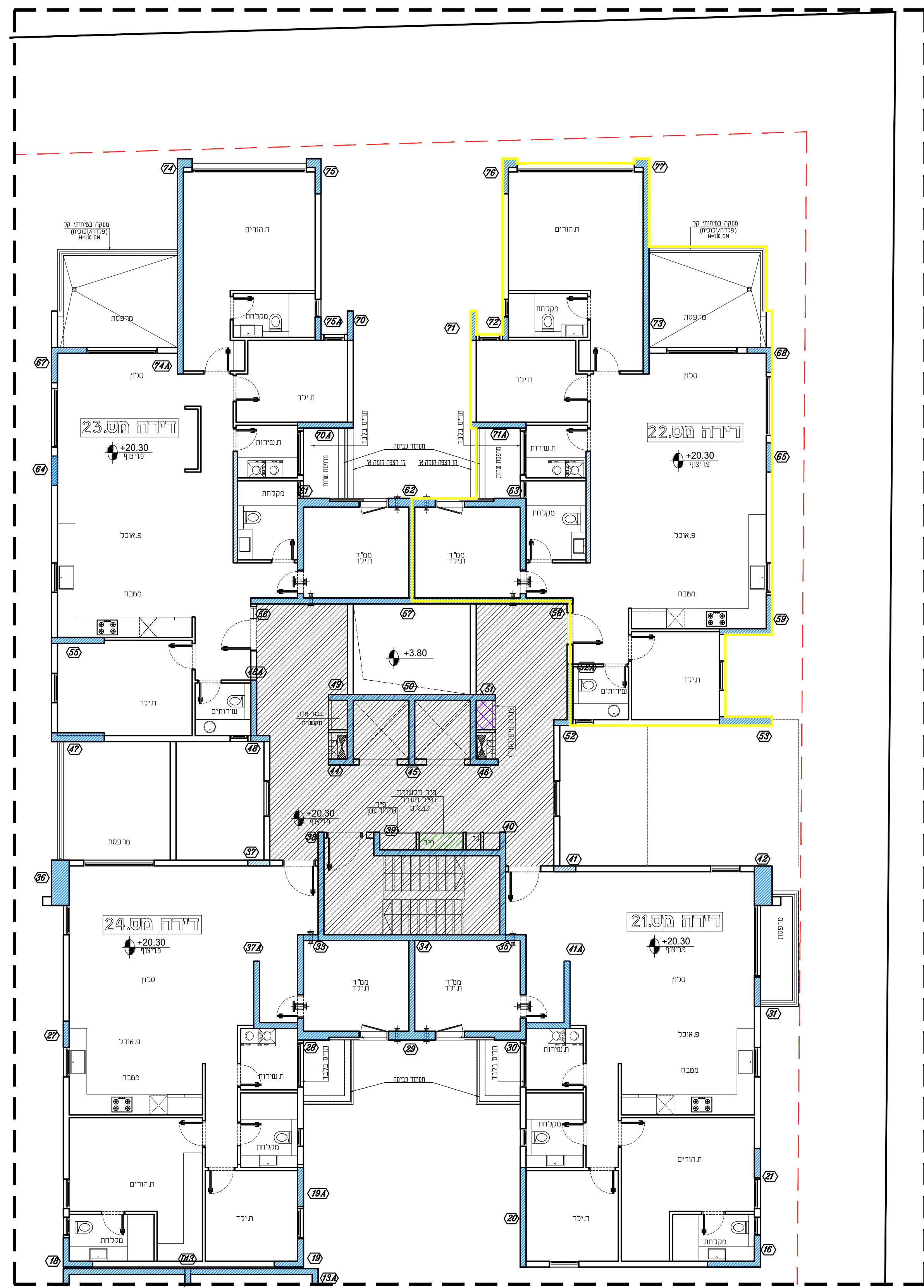
פורמינג להשקעות בע"מ  
Forming Investment LTD.  
9. 514563873

### תכנית מכר

בניין 22 קומה וי

קני"מ 1:100 דירה מס. 22

**הבהרה כללית:**  
 1- הידיעה המוצגת הינה תכנית חזונית בלבד (אשראי) ומיועד להערכת ערך בלבד ולא להיחשב להצעה להחליט על רכישה. ייעוץ מקצועי נדרש לפני קבלת החלטות.  
 2- המפרט הכללי של התכנית המוצגת הוא מפורט ומתאים לתוכנית האדריכלית. יישום התכנית יתבצע לפי המפרט הכללי והפרט של התכנית המוצגת.  
 3- המפרט הכללי של התכנית המוצגת הוא מפורט ומתאים לתוכנית האדריכלית. יישום התכנית יתבצע לפי המפרט הכללי והפרט של התכנית המוצגת.  
 4- המפרט הכללי של התכנית המוצגת הוא מפורט ומתאים לתוכנית האדריכלית. יישום התכנית יתבצע לפי המפרט הכללי והפרט של התכנית המוצגת.  
 5- המפרט הכללי של התכנית המוצגת הוא מפורט ומתאים לתוכנית האדריכלית. יישום התכנית יתבצע לפי המפרט הכללי והפרט של התכנית המוצגת.  
 6- המפרט הכללי של התכנית המוצגת הוא מפורט ומתאים לתוכנית האדריכלית. יישום התכנית יתבצע לפי המפרט הכללי והפרט של התכנית המוצגת.  
 7- המפרט הכללי של התכנית המוצגת הוא מפורט ומתאים לתוכנית האדריכלית. יישום התכנית יתבצע לפי המפרט הכללי והפרט של התכנית המוצגת.  
 8- המפרט הכללי של התכנית המוצגת הוא מפורט ומתאים לתוכנית האדריכלית. יישום התכנית יתבצע לפי המפרט הכללי והפרט של התכנית המוצגת.  
 9- המפרט הכללי של התכנית המוצגת הוא מפורט ומתאים לתוכנית האדריכלית. יישום התכנית יתבצע לפי המפרט הכללי והפרט של התכנית המוצגת.  
 10- המפרט הכללי של התכנית המוצגת הוא מפורט ומתאים לתוכנית האדריכלית. יישום התכנית יתבצע לפי המפרט הכללי והפרט של התכנית המוצגת.  
 11- המפרט הכללי של התכנית המוצגת הוא מפורט ומתאים לתוכנית האדריכלית. יישום התכנית יתבצע לפי המפרט הכללי והפרט של התכנית המוצגת.  
 12- המפרט הכללי של התכנית המוצגת הוא מפורט ומתאים לתוכנית האדריכלית. יישום התכנית יתבצע לפי המפרט הכללי והפרט של התכנית המוצגת.  
 13- המפרט הכללי של התכנית המוצגת הוא מפורט ומתאים לתוכנית האדריכלית. יישום התכנית יתבצע לפי המפרט הכללי והפרט של התכנית המוצגת.  
 14- המפרט הכללי של התכנית המוצגת הוא מפורט ומתאים לתוכנית האדריכלית. יישום התכנית יתבצע לפי המפרט הכללי והפרט של התכנית המוצגת.  
 15- המפרט הכללי של התכנית המוצגת הוא מפורט ומתאים לתוכנית האדריכלית. יישום התכנית יתבצע לפי המפרט הכללי והפרט של התכנית המוצגת.  
 16- המפרט הכללי של התכנית המוצגת הוא מפורט ומתאים לתוכנית האדריכלית. יישום התכנית יתבצע לפי המפרט הכללי והפרט של התכנית המוצגת.  
 17- המפרט הכללי של התכנית המוצגת הוא מפורט ומתאים לתוכנית האדריכלית. יישום התכנית יתבצע לפי המפרט הכללי והפרט של התכנית המוצגת.  
 18- המפרט הכללי של התכנית המוצגת הוא מפורט ומתאים לתוכנית האדריכלית. יישום התכנית יתבצע לפי המפרט הכללי והפרט של התכנית המוצגת.  
 19- המפרט הכללי של התכנית המוצגת הוא מפורט ומתאים לתוכנית האדריכלית. יישום התכנית יתבצע לפי המפרט הכללי והפרט של התכנית המוצגת.  
 20- המפרט הכללי של התכנית המוצגת הוא מפורט ומתאים לתוכנית האדריכלית. יישום התכנית יתבצע לפי המפרט הכללי והפרט של התכנית המוצגת.  
 21- המפרט הכללי של התכנית המוצגת הוא מפורט ומתאים לתוכנית האדריכלית. יישום התכנית יתבצע לפי המפרט הכללי והפרט של התכנית המוצגת.  
 22- המפרט הכללי של התכנית המוצגת הוא מפורט ומתאים לתוכנית האדריכלית. יישום התכנית יתבצע לפי המפרט הכללי והפרט של התכנית המוצגת.  
 23- המפרט הכללי של התכנית המוצגת הוא מפורט ומתאים לתוכנית האדריכלית. יישום התכנית יתבצע לפי המפרט הכללי והפרט של התכנית המוצגת.  
 24- המפרט הכללי של התכנית המוצגת הוא מפורט ומתאים לתוכנית האדריכלית. יישום התכנית יתבצע לפי המפרט הכללי והפרט של התכנית המוצגת.  
 25- המפרט הכללי של התכנית המוצגת הוא מפורט ומתאים לתוכנית האדריכלית. יישום התכנית יתבצע לפי המפרט הכללי והפרט של התכנית המוצגת.



מיקום קיר בטון  
 צינור אורזר מרחב מוגן  
 הצעה למיקום בלבד  
 תנור מחתח למעשה  
 מקרר

מספר 22

מעמאר יאית ארכיטקטים בע"מ  
חסיין אבו סייף  
ארכיטקט

משרד מעמאר יאית ארכיטקטים בע"מ  
רח' בגילא 29, ת.ד. 20096, נצרת, 1652450.  
טל: 04-6021234 - פקס: 04-6081414  
E-mail: hseef@zahav.net.il