

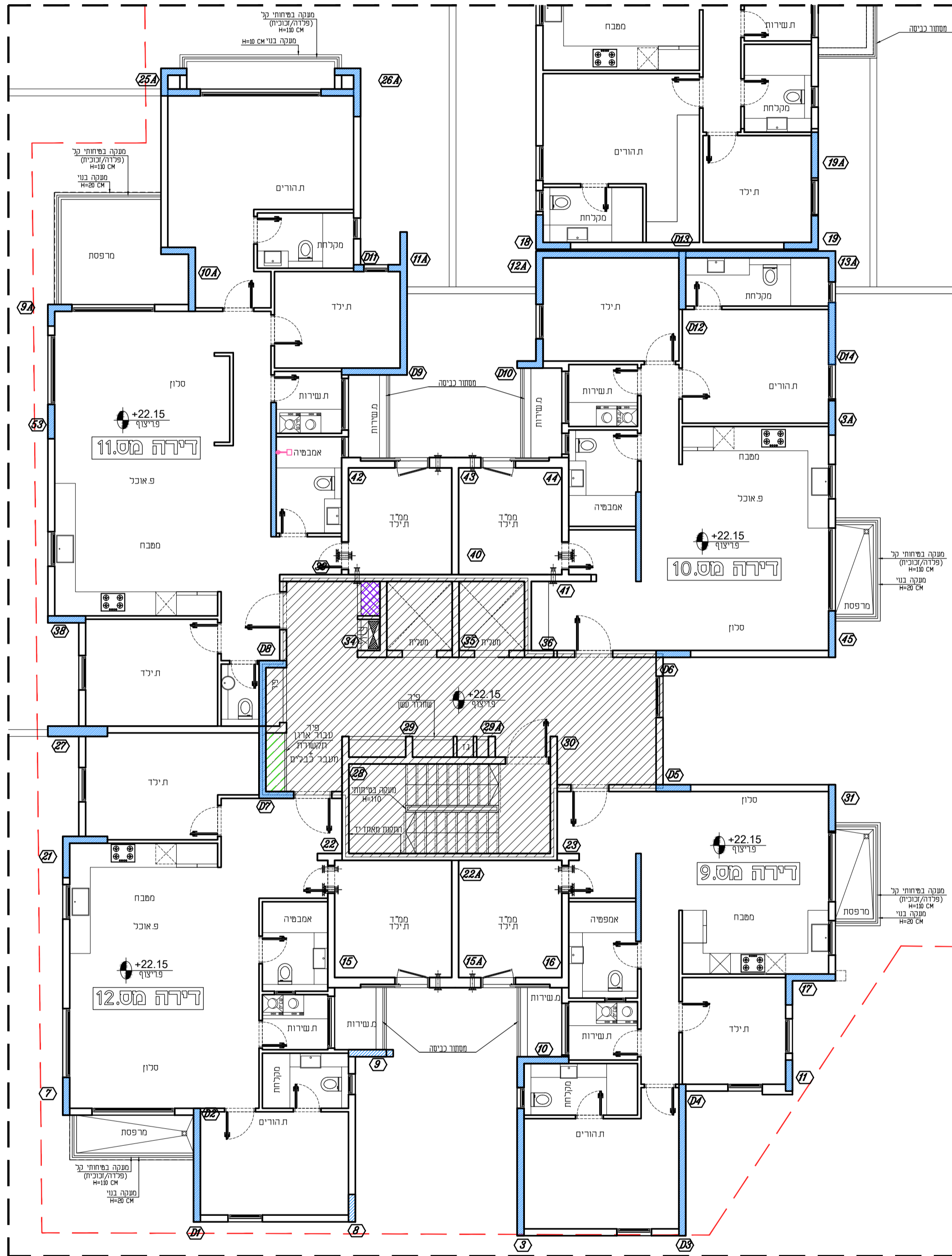


SHADAFNEH
נדלן והשקעות ייזום

פורמינג להשקעות בע"מ
Forming Investment LTD.
514563873 9.ח

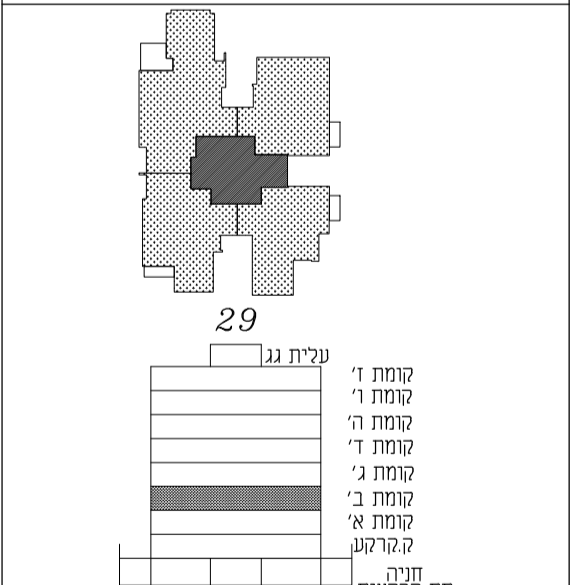
תכנית מכר

קומה ב'
בניין 29
קני"מ 1:100



כמות זו שמה מותק, יימנע שישו"ר לפי דרישת הרשויות והדפוסים

- 1- יציאות ומעליות במוקדיות (גן מותק ביהו"ב נדרש), מעבר ביהו"ב לעבר ביהו"ב, יציאות מוקדיות (שטח) של המכלית - מחשבות כ"י החסות שב- ושל המכלית, כ"י לפי המכלית.
- 2- יציאות ומעליות במוקדיות (גן מותק ביהו"ב נדרש), מעבר ביהו"ב לעבר ביהו"ב, יציאות מוקדיות (שטח) של המכלית - מחשבות כ"י החסות שב- ושל המכלית, כ"י לפי המכלית.
- 3- יציאות ומעליות במוקדיות (גן מותק ביהו"ב נדרש), מעבר ביהו"ב לעבר ביהו"ב, יציאות מוקדיות (שטח) של המכלית - מחשבות כ"י החסות שב- ושל המכלית, כ"י לפי המכלית.
- 4- יציאות ומעליות במוקדיות (גן מותק ביהו"ב נדרש), מעבר ביהו"ב לעבר ביהו"ב, יציאות מוקדיות (שטח) של המכלית - מחשבות כ"י החסות שב- ושל המכלית, כ"י לפי המכלית.
- 5- יציאות ומעליות במוקדיות (גן מותק ביהו"ב נדרש), מעבר ביהו"ב לעבר ביהו"ב, יציאות מוקדיות (שטח) של המכלית - מחשבות כ"י החסות שב- ושל המכלית, כ"י לפי המכלית.
- 6- יציאות ומעליות במוקדיות (גן מותק ביהו"ב נדרש), מעבר ביהו"ב לעבר ביהו"ב, יציאות מוקדיות (שטח) של המכלית - מחשבות כ"י החסות שב- ושל המכלית, כ"י לפי המכלית.
- 7- יציאות ומעליות במוקדיות (גן מותק ביהו"ב נדרש), מעבר ביהו"ב לעבר ביהו"ב, יציאות מוקדיות (שטח) של המכלית - מחשבות כ"י החסות שב- ושל המכלית, כ"י לפי המכלית.
- 8- יציאות ומעליות במוקדיות (גן מותק ביהו"ב נדרש), מעבר ביהו"ב לעבר ביהו"ב, יציאות מוקדיות (שטח) של המכלית - מחשבות כ"י החסות שב- ושל המכלית, כ"י לפי המכלית.
- 9- יציאות ומעליות במוקדיות (גן מותק ביהו"ב נדרש), מעבר ביהו"ב לעבר ביהו"ב, יציאות מוקדיות (שטח) של המכלית - מחשבות כ"י החסות שב- ושל המכלית, כ"י לפי המכלית.
- 10- יציאות ומעליות במוקדיות (גן מותק ביהו"ב נדרש), מעבר ביהו"ב לעבר ביהו"ב, יציאות מוקדיות (שטח) של המכלית - מחשבות כ"י החסות שב- ושל המכלית, כ"י לפי המכלית.



	חדר
	קורידור
	מדרגות
	מקדית
	דלת
	חלון
	מטבחון
	מטבח
	מקלחת
	סניטריה
	מחסן
	כניסה
	יציאה
	מדרגות
	מקדית
	דלת
	חלון
	מטבחון
	מטבח
	מקלחת
	סניטריה
	מחסן
	כניסה
	יציאה

מנהל פיתוח
מנהל מכירות
מנהל תחזוקה
מנהל אבטלה
מנהל ניהול

מנהל פיתוח: אריק טייף
מנהל מכירות: אריק טייף
מנהל תחזוקה: אריק טייף
מנהל אבטלה: אריק טייף
מנהל ניהול: אריק טייף

משרד מנהל פיתוח ארכיטקטונים בע"מ
רח' ביאלא 29, ת.ד. 20096, נצרת, 1652450
טל: 04-6021234 - פקס: 04-6081414
E-mail: hseef@shov.net.il